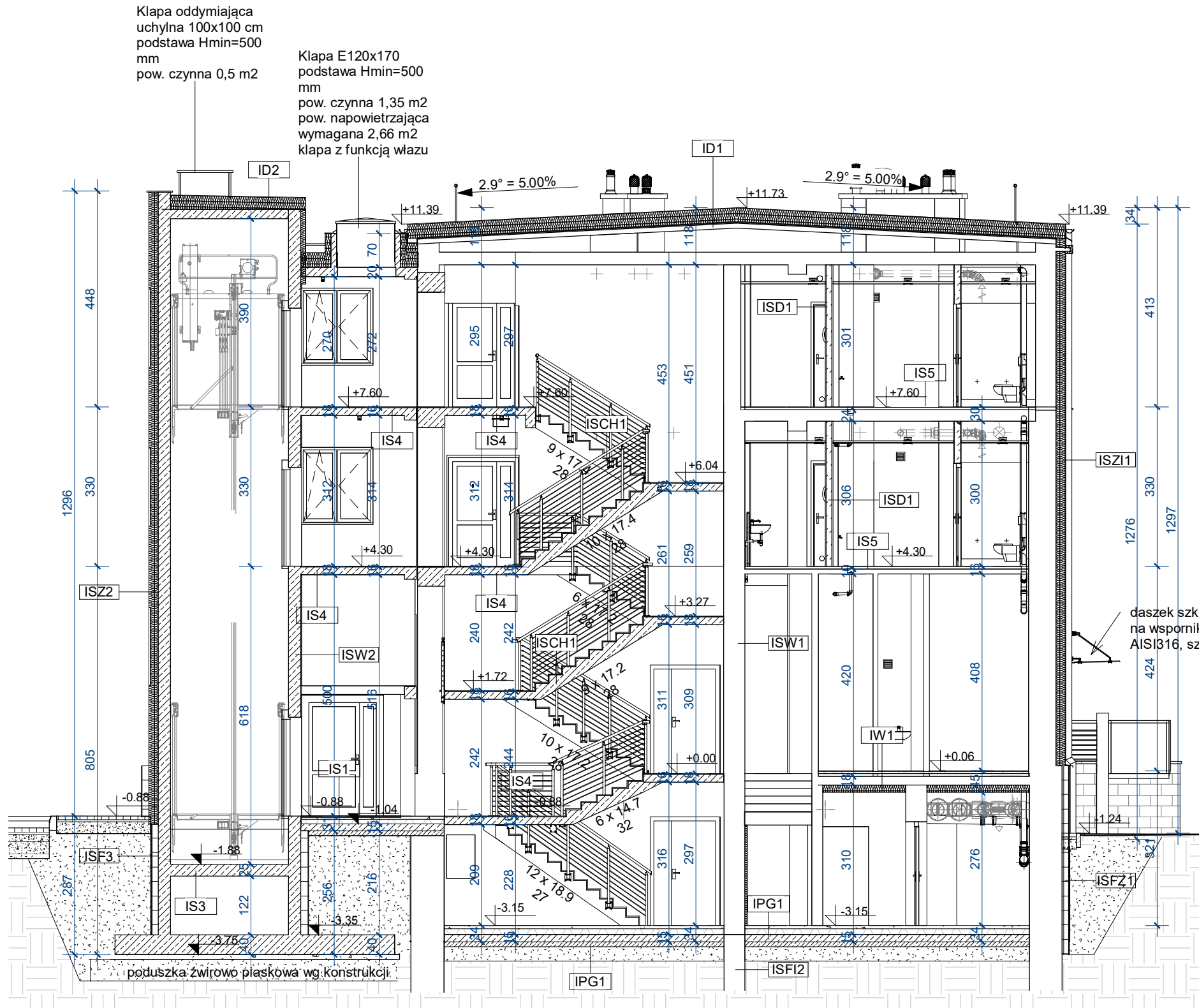


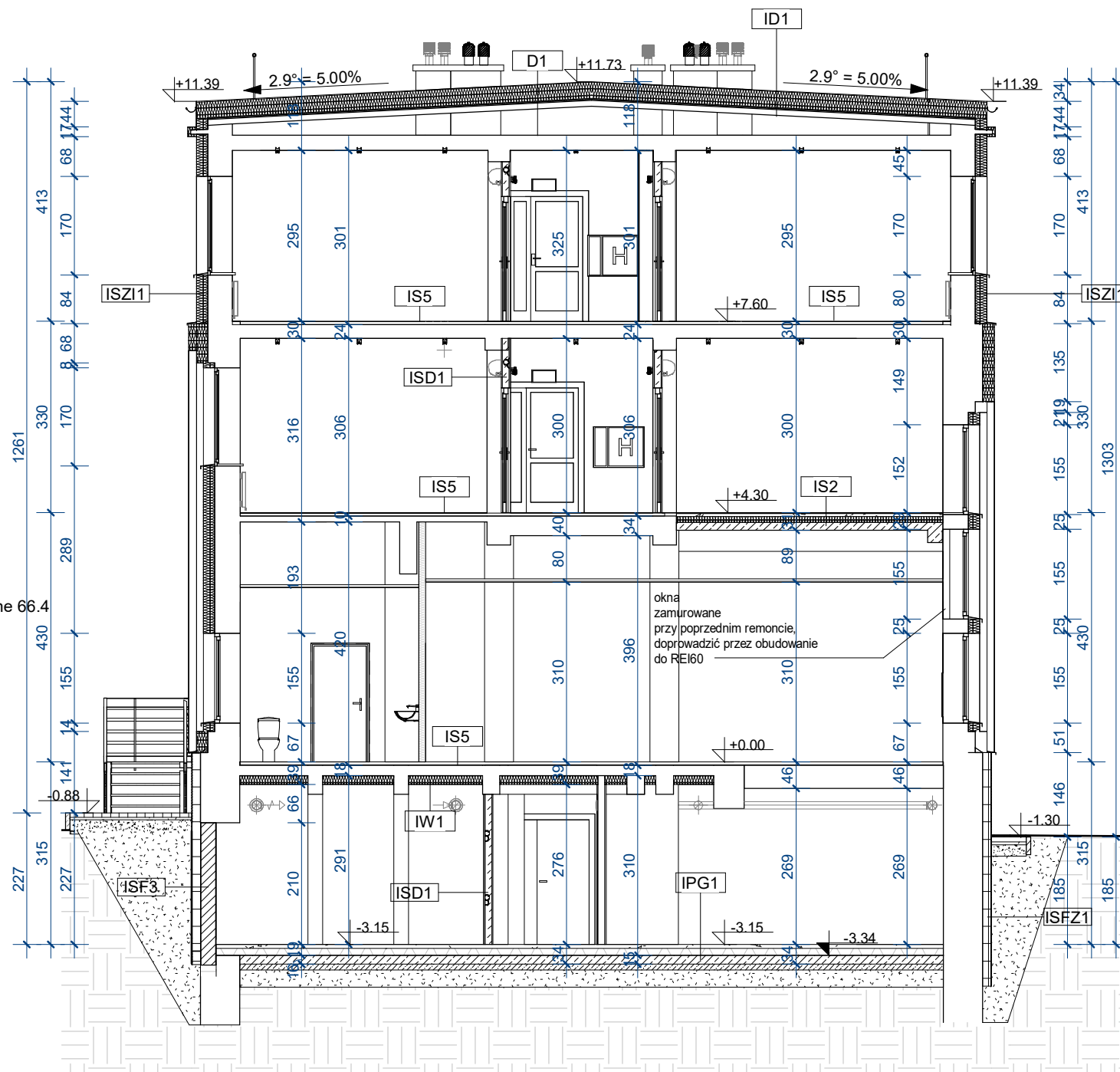
PRZEKRÓJ A-A

1 : 100



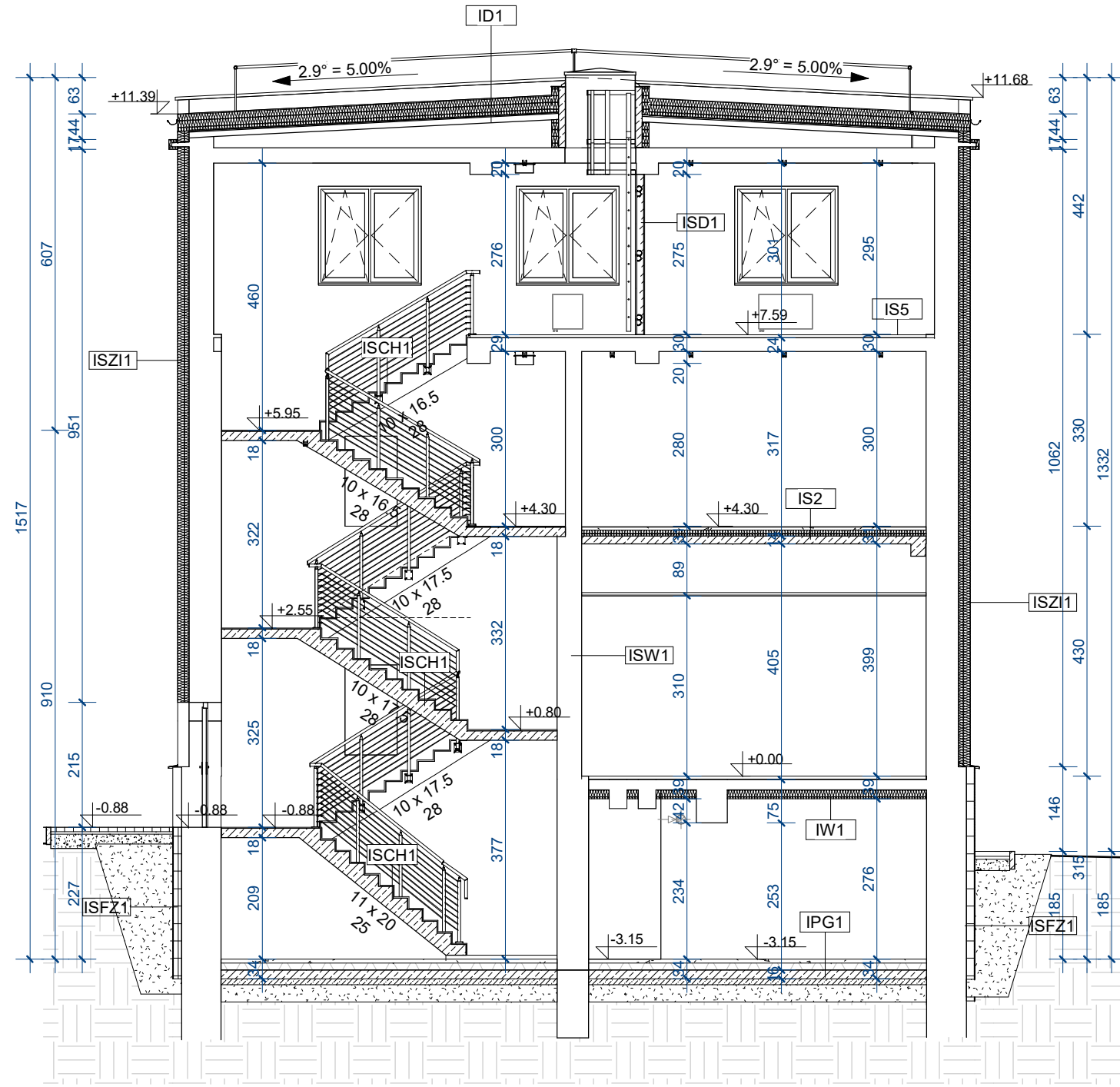
PRZEKRÓJ B-B

1 : 100



PRZEKRÓJ C-C

1 : 100



OZNACZENIA MATERIAŁOWE ŚCIAN

- Ściany murowane istniejące
- Ściany żelbetowe projektowane
- Elementy żelbetowe istniejące
- Ściany murowane / zamurowania projektowane z ceramiki
- Ściany murowane odtwarzane z ceramiki po wykonaniu posadzek
- Ściany murowane projektowane z bloczków betonu komórkowego
- Docieplenie z płyt XPS
- Docieplenie z płyt z wełny mineralnej
- Docieplenie z płyt XPS

UWAGI:

- Wykończenie warstw wg części opisowej projektu technicznego.
- Wykonawca przed przystąpieniem do robót jest zobowiązany do zapoznania się ze wszystkimi projektami branżowymi i budowlanymi a w szczególności z projektami technicznymi.
- Wszystkie przejścia instalacyjne przez ściany i stropy jeżeli nie są wykonywane w odrębnych wydzielonych szachtach należy wykonać jako szczelne z zapewnieniem odpowiedniej klasy odporności ogniowej stosując rozwiązania systemowe, zaaprobowane przez projektanta (lub równoważne).
- Elementy Projektu nie sprecyzowane w dokumentacji określają obowiązujące: - warunki techniczne wykonywania i odbioru robót budowlano-montażowych (wg Ministerstwa Budownictwa i Techniki Budowlanej), normy Polskiego Komitetu Normalizacji (PKN), instrukcje, wytyczne, świadectwa, dopuszczenia, atesty Instytutu Techniki Budowlanej, instrukcje, warunki techniczne producentów i dostawców materiałów budowlanych i instalacyjnych, przepisy techniczne instytucji kontrolujących jakość materiałów i wykonywanych robót.
- Posadzki w pomieszczeniach "mokrych" wykonać ze spadkiem do krątek ściekowych lub odwodnień liniowych (minimalny spadek 0,5%).
- Pod płytkami stosować izolację systemową dla pomieszczeń mokrych w formie folii w płynie.
- Wszystkie zmiany, które Wykonawca zdecyduje się wprowadzić należy przedstawić wcześniej nadzorowi autorskiemu i inwestorskiemu.
- Wszystkie wbudowane i zastosowane w obiekcie materiały muszą posiadać odpowiednie atesty, dopuszczenia, aprobaty techniczne, a wykonawca robót musi dać gwarancję ich odbioru przez właściwe organy oraz dopuszczenie obiektu do użytkowania.
- Wykonawca (jak i wszyscy podwykonawcy) powinni sprawdzić, czy nie występują kolizje w usytuowaniu przewodów i urządzeń instalacyjnych, wszystkie widoczne i ukryte elementy powinny być określone i zaaprobowane przez Inwestora przed montażem.

BUDYNEK NOWY 0.0 = 213,40 m.n.p.m.

BUDYNEK ISTNIEJĄCY 0.0 = 214,50 m.n.p.m.

ART-FAKTORY Sp. z o.o. Sp. k.
39-200 Dębica, ul. Powstania Styczniowego 4
tel-fax +48 14 6813 565
REGON 691539933
NIP 872-20-81-549
KRS 0000803571



BUDOWA NOWEGO BUDYNKU USŁUGOWEGO ORAZ PRZEBUDOWA, ROZBUDOWA I CZĘŚCIOWA ZMIANA SPOSOBU UŻYTKOWANIA ISTNIEJĄCEGO BUDYNKU BIUROWO-USŁUGOWEGO NA BUDYNEK USŁUGOWY NA POTRZEBY KRAŃNICKIEJ AKADEMII ROZWOJU, WRAZ Z NIEZBĘDNĄ INFRASTRUKTURĄ TECHNICZNĄ
Lokalizacja
23-200 Kraśnik, ul. Sikorskiego 22 , dz. 100/26, 100/27, 100/28 obręb Północ
Inwestor
Miasto Kraśnik
Adres inwestora
23-200 Kraśnik, ul. Lubelska 84.

Branża ARCHITEKTURA
PROJEKT TECHNICZNY / WYKONAWCZY

BUDYNEK ISTNIEJĄCY - PRZEKROJE A-A, B-B, C-C

Gen. Projektant mgr inż. arch. Paweł Spędzia
UAN-I-7342/424/94 ARCHITEKTONICZNE, BEZ OGR.

Projektował mgr inż. arch. Paweł Spędzia
UAN-I-7342/424/94 ARCHITEKTONICZNE, BEZ OGR.

Opracował

Sprawdził mgr inż. arch. Jolanta Pawlusiak
A-NB-8346/175/90 ARCHITEKTONICZNE, BEZ OGR.

Data 11.10.2025
Skala 1:100
Nr proj. 02/2025